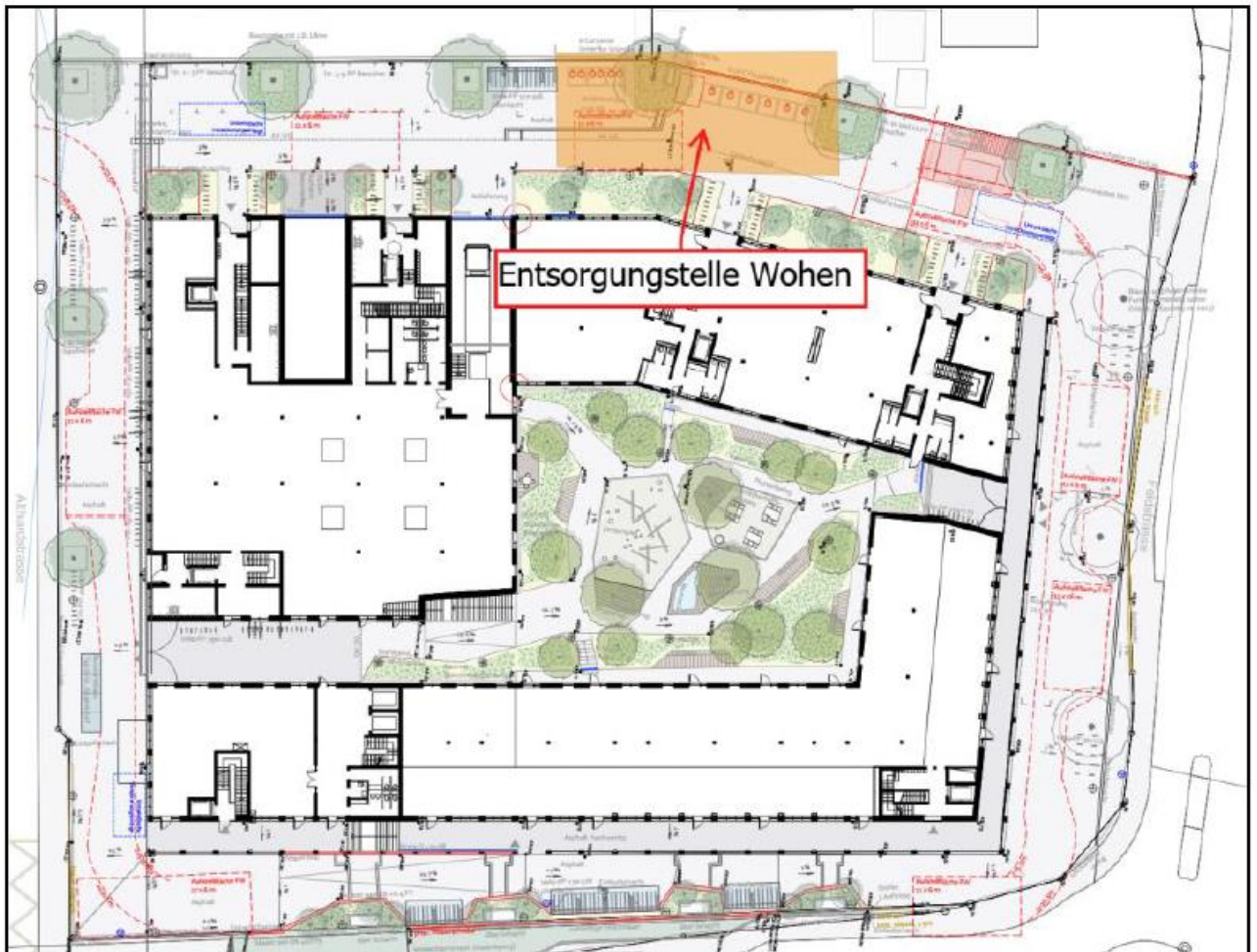


## Entsorgungsmanagement Althardstrasse 30, 8105 Regensdorf

Die **Primäreentsorgung** wird von den Mietenden der Wohnungen selbst erledigt. Der Kehrriech und der Biomüll werden in den dazu bestimmten Unterflurcontainern im Aussenbereich entsorgt. Das Papier und der Karton werden am Tag der Abholung durch die Mietenden auf der Abstellfläche deponiert.

Die **Sekundäreentsorgung** erfolgt durch die Gemeinde Regensdorf gem. städtischem Entsorgungskalender. Diese holt den Kehrriech und den Biomüll direkt aus den Unterflurcontainern ab. Das Papier und der Karton wird direkt von der Kartonfläche abgeholt.

Die Gebührensäcke Gemeinde Regensdorf sind durch die Mieter eigenständig zu beziehen.



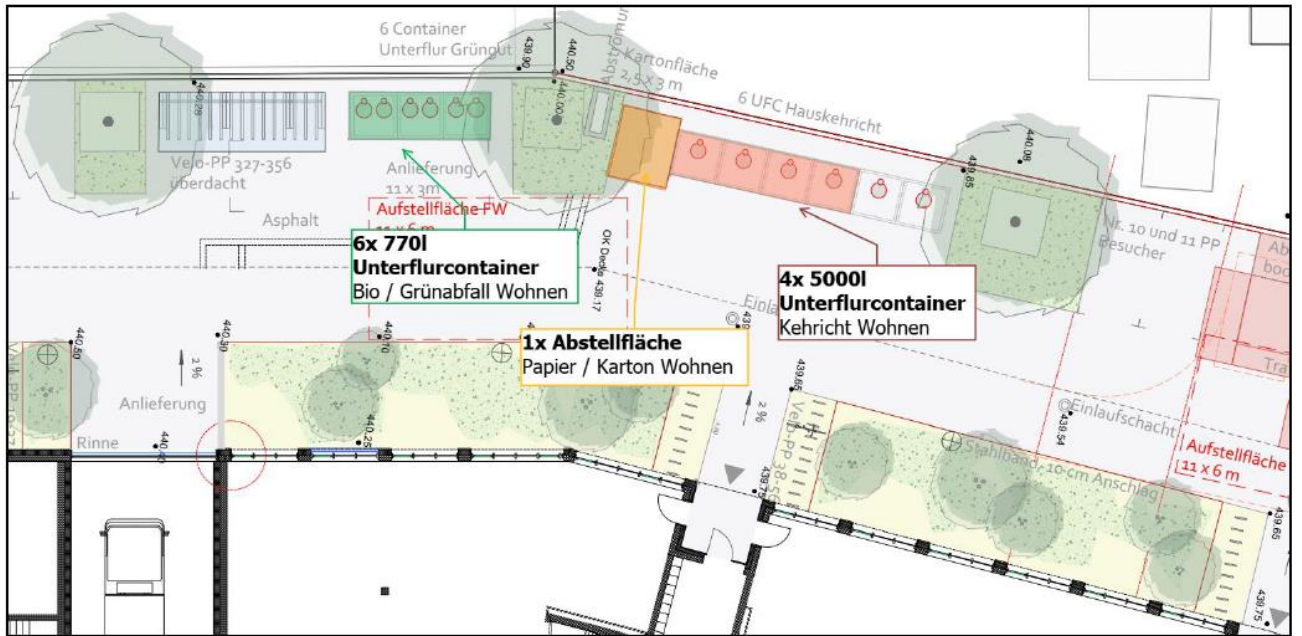


Abbildung 10: Entsorgungsstelle Wohnen Detail