

# BÜRO

## Erdgeschoss

Bürofläche

Gesamtfläche 295.9 m<sup>2</sup>

Fläche 2.1 147.8 m<sup>2</sup>

Fläche 2.2 148.1 m<sup>2</sup>

Mietzins Rohbau CHF 195/m<sup>2</sup> p.a.

### Kontakt und Vermietung



**Yalcin Yilmaz**

Senior Consultant

Kommerzielle Vermarktung

+41 44 575 70 66

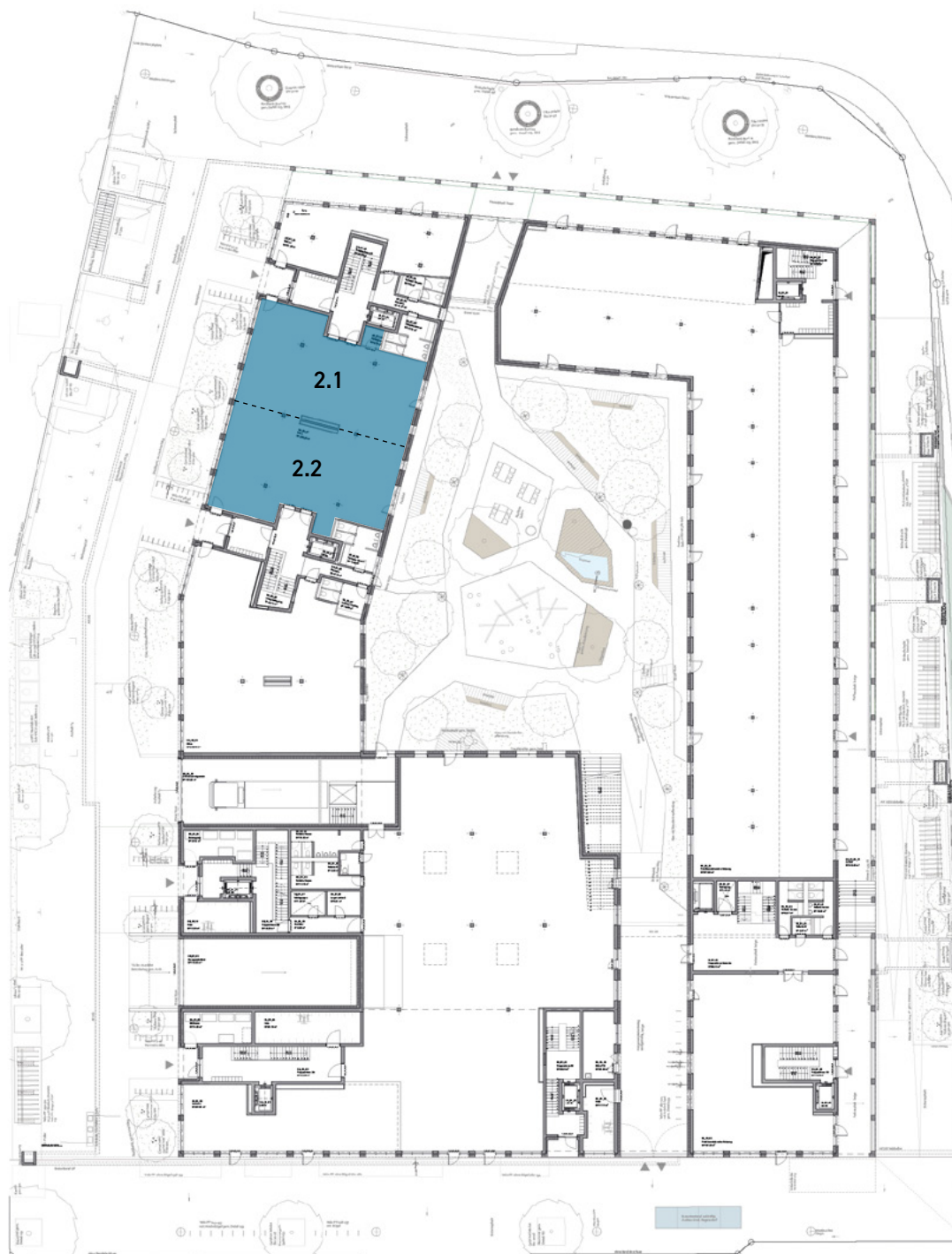
buer0@raegipark.ch



**H&B Real Estate AG**

Lagerstrasse 107

8004 Zürich



4 m | 8 m | 12 m | 16 m | 20 m